

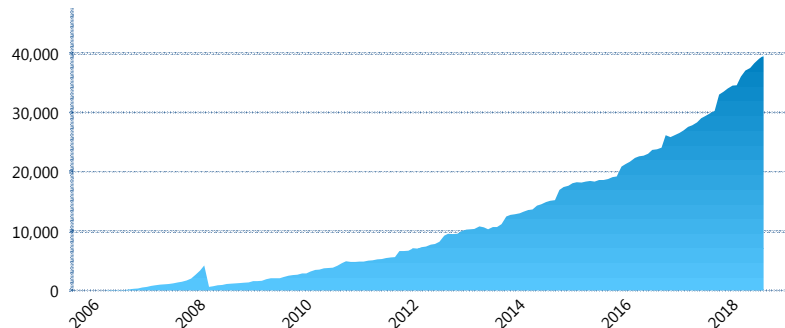
I. INFORMACIÓN FINANCIERA

I) Detalles del Fondo

Detalles del Fondo	
Razón Social	Siefore Coppel Básica 2 S.A. de C.V.
Inicio de Operaciones	28/04/2006
Tipo de Fondo	Básica
Clave Bolsa	COPPEL2
Activos Administrados *	39,648
ISIN	MX54CO0L0028
Comisión Anual	1.08%
Administrador	Afore Coppel S.A. de C.V.
Director General	Lic. Mauricio Adrián Alarcón Montes de Oca
Presidente del Consejo	Enrique Ramón Coppel Luken

Activos Administrados *

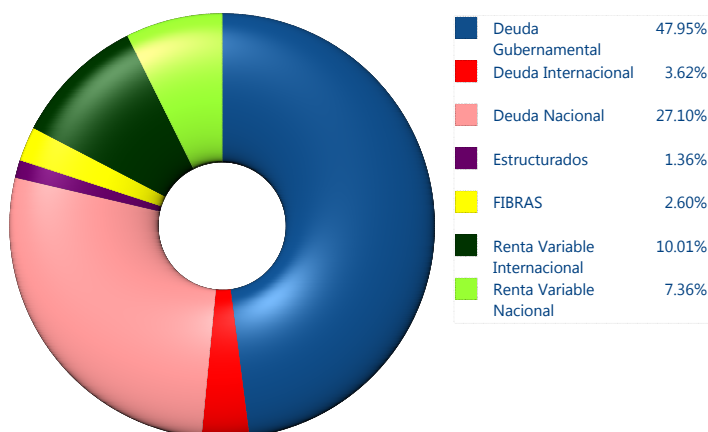
\$39,648



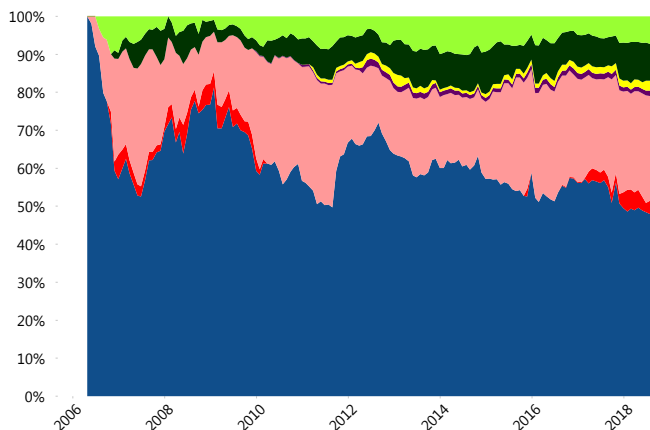
*Cifras en millones de pesos

Contiene el efecto de fusiones, cortes transversales y transferencias por edad. Para mayor información consultar: <http://www.consar.gob.mx/gobmx/Aplicativo/Factsheets/EC/ECSAR.pdf>

II) Inversiones



Evolución de Inversiones



Tipo de Instrumento		Coppel (SB2)	Sistema Básicas 2**
Renta Variable Nacional	Renta Variable Nacional	7.36%	6.69%
	Total	7.36%	6.69%
Renta Variable Internacional	Renta Variable Internacional	10.01%	12.92%
	Total	10.01%	12.92%
Mercancías	Mercancías	0.00%	0.25%
	Total	0.00%	0.25%
FIBRAS	FIBRAS	2.60%	3.08%
	Total	2.60%	3.08%
Estructurados	Estructurados	1.36%	5.29%
	Total	1.36%	5.29%
Deuda Nacional	Aerolíneas	0.15%	0.00%
	Alimentos	2.75%	0.79%
	Automotriz	1.38%	0.15%
	Banca de Desarrollo	0.00%	1.71%
	Bancario	0.77%	1.21%
	Bebidas	0.87%	0.65%
	Cemento	0.00%	0.03%
	Centros Comerciales	0.15%	0.06%
	Consumo	1.70%	0.29%
	Deuda CP	0.00%	0.00%
	Empresas Productivas del Estado	2.95%	3.01%
	Estados	0.28%	0.47%
	Europesos	0.00%	3.20%
	Grupos Industriales	0.13%	0.57%
	Infraestructura	6.85%	3.78%
	Inmobiliario	0.74%	0.05%
	OTROS	2.05%	1.00%
	Papel	0.00%	0.12%
	Serv. Financieros	0.69%	0.42%
	Siderurgica	0.00%	0.00%
Telecom	1.78%	1.24%	
Transporte	1.92%	0.55%	
Vivienda	1.94%	1.59%	
Total	27.10%	20.91%	
Deuda Internacional	Deuda Internacional	3.62%	0.68%
	Total	3.62%	0.68%
Deuda Gubernamental	BONDESD	2.03%	1.10%
	BONOS	0.00%	12.06%
	BPA182	0.11%	0.08%
	BPAS	0.00%	0.05%
	CBIC	0.00%	3.74%
	CETES	0.91%	5.00%
	REPORTO	3.38%	1.53%
	UDIBONO	41.53%	26.03%
	UMS	0.00%	0.59%
	Total	47.95%	50.19%
Total	100.00%	100.00%	

**Considera las inversiones de todo el grupo de SIEFORES Básicas 2 Cifras al cierre de agosto de 2018

III) Desempeño

Rendimiento Bolsa

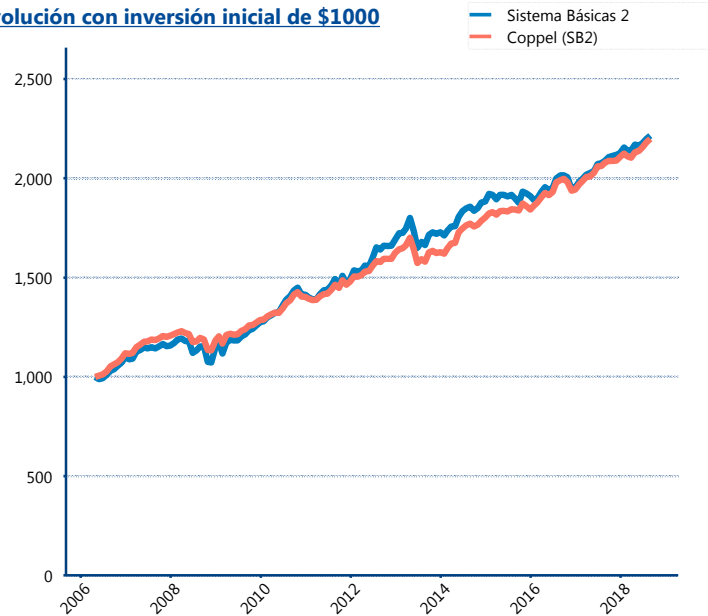
Tipo	Coppel (SB2)	Sistema Básicas 2
1 año	5.54%	5.69%
2 años	4.99%	4.69%
3 años	5.93%	5.08%
5 años	6.62%	5.71%
Histórico	-	10.18%

Indicador de Rendimiento Neto

Siefore	IRN %
Profuturo (SB2)	5.92%
Coppel (SB2)	5.45%
Inbursa (SB2)	4.79%
SURA (SB2)	4.77%
Citibanamex (SB2)	4.74%
Azteca (SB2)	4.65%
Principal (SB2)	4.29%
PensionISSSTE (SB2)	4.24%
XXI-Banorte (SB2)	4.04%
Invercap (SB2)	3.44%

Promedio Simple	4.63 %
Promedio Ponderado	4.66 %

Evolución con inversión inicial de \$1000



Construido con el precio de la Siefore registrado en la Bolsa Mexicana de Valores

IV) Medidas de sensibilidad y riesgos

Evolución del Plazo Promedio Ponderado

